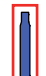



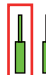


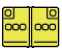


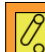



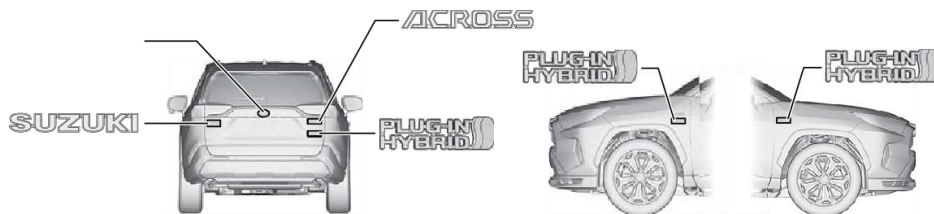
	Poduszka Powietrzna		Generator gazu		Napinacz pasów bezpieczeństwa		Sterownik Poduszek Powietrznych
	System eCall		Sprężyna gazowa		Elementy ze stali wysokiej wytrzymałości		Strefa wymagająca szczególnej ostrożności
	Akumulator 12V		Bezpiecznik ukł. HV		Zbiornik Paliwa		12 V zabezpieczenie układu HV
	Akumulator HV		Okablowanie wysokiego napięcia (HV)		Złącze serwisowe wysokiego napięcia		
	ID	Wersja		Strona			
	ACROSS01	01/2021		1/4			

## 1. Identyfikacja pojazdu

### ■ Oznaczenia pojazdu

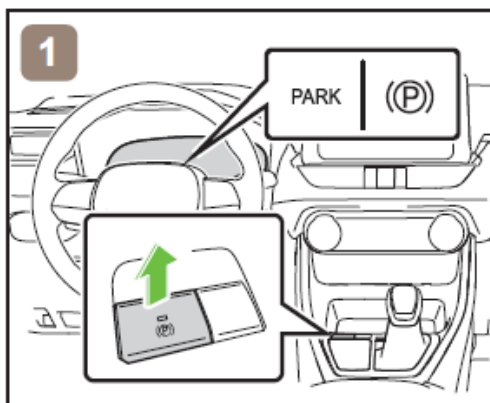


### ■ Źródło energii: Akumulator Litowo-ionowy

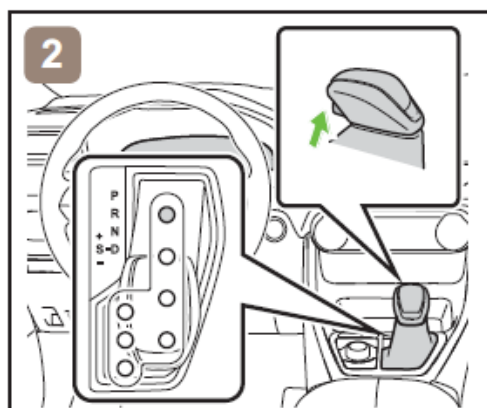


## 2. Parkowanie / podnoszenie podnośnikiem / podnoszenie

### ■ Zabezpiecz pojazd przed stoczeniem się

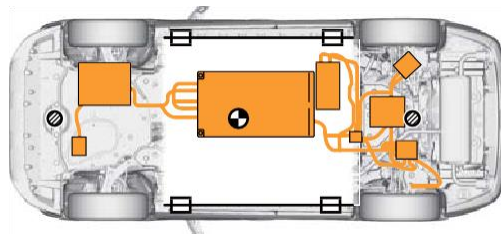


Zablokuj koła przy pomocy klinów



Ustaw dźwignię zmiany w pozycji P

Aby podnieść pojazd, umieść drewniane lub podobne klocki pod 4 punktami na progach bocznych



Punkt podnoszenia



Miejsca mocowania podnośnika



zakaz podnoszenia w tym miejscu



Pod układem wydechowym, układem paliwowym nie należy umieszczać drewnianych klocków itp. ani podnośników ratowniczych (miechów powietrznych) lub kabli wysokiego napięcia (w przeciwnym razie ryzykujesz pożarem, utratą paliwa lub porażeniem prądem).

## 3. Unikaj bezpośrednich zagrożeń / przestrzegaj przepisów bezpieczeństwa



Nawet jeśli silnik nie pracuje, pojazd nadal może być sprawny. Jeśli pojazd nie jest skutecznie wyłączony, silnik może się uruchomić lub pojazd może ruszyć.

- Jeśli chcesz obsługiwać jeden z wymienionych systemów, należy to zrobić PRZED odłączeniem akumulatora 12V:

**Centralny zamek, Regulacja fotela elektr. Podnośnik szyby elektryczny hamulec postojowy elektr.**

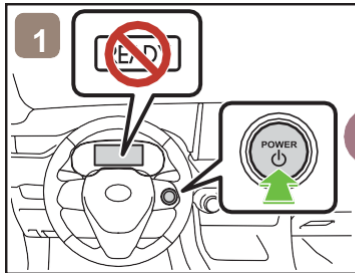
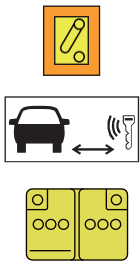


Jeśli akumulator 12 V jest odłączony, nie można już obsługiwać instalacji elektrycznych.

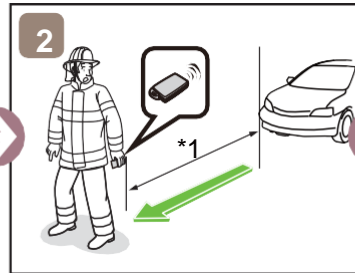
	ID	Version	Strona
	ACROSS01	01 / 2021	2 / 4

■ Należy wykonać procedurę 1 lub 2, aby całkowicie wyłączyć pojazd.

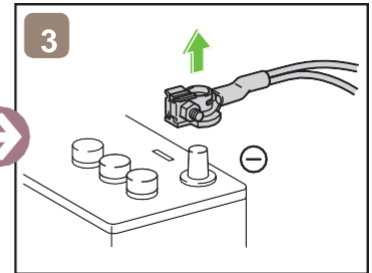
<Procedura 1>



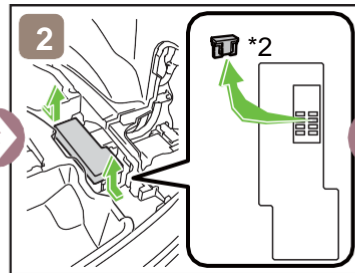
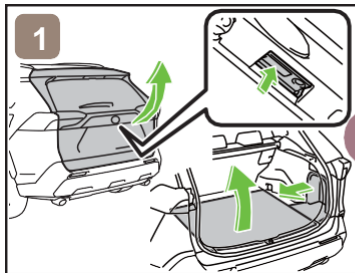
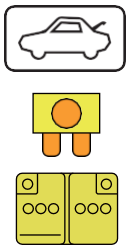
READY wyłączone



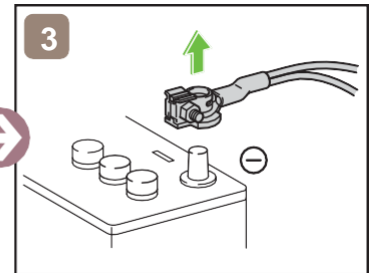
\*1: 5 m lub więcej



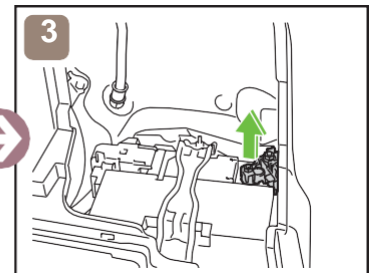
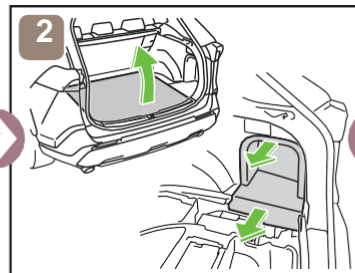
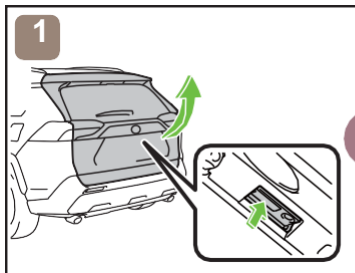
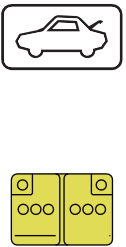
< Procedura 2>



\*2: IGCT bezpiecznik, Nr. 2  
(7.5 A, Brązowy)



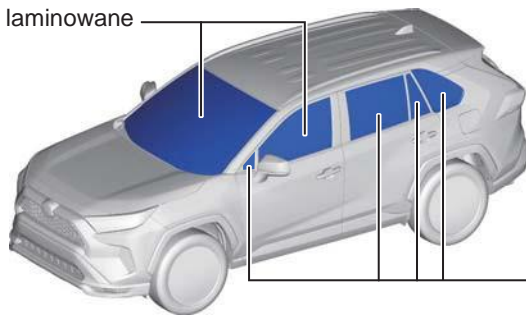
■ Dostęp do akumulatora 12 V



4. Dostęp do uwięzionych w pojeździe

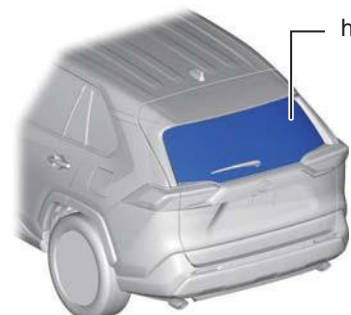
■ Szyby

laminowane



hartowane

hartowane



5. Magazynowanie energii / ciecze / gazy / ciała stałe



Akumulator Litowo-jonowy 355,2 V



Akumulator kwasowo-olowiowy 12 V



Zbiornik paliwa: 55 L

	ID	Wersja	Strona
	ACROSS01	01 / 2021	3 / 4



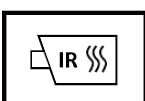
- o Podczas pracy z jedną z tych substancji należy zawsze nosić osobiste wyposażenie ochronne.
- o Nigdy nie zdejmuj ani nie niszczyć pokrywy baterii, nawet w przypadku pożaru. W przeciwnym razie ryzykujesz ciężkie lub śmiertelne obrażenia

## 6. W przypadku pożaru



Używaj dużych ilości wody

Jeśli trudno jest ugasić akumulator wysokonapięciowy wystarczającą ilością wody, pozwól mu wypalić się w kontrolowany sposób.



Możliwość samozapłonu po procesie gaszenia

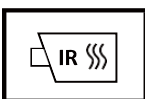


## 7. W przypadku uszkodzenia zanurzenia



Nie dotykaj żadnych przewodów ani elementów wysokiego napięcia, w tym wtyczki serwisowej, gdy pojazd znajduje się pod wodą. W przeciwnym razie istnieje ryzyko porażenia prądem. Prace przy aucie dozwolone są tylko wtedy, gdy pojazd jest wyciągnięty z wody

## 8. Holowanie/transport/przechowywanie



Możliwy samozapłon

Przechowuj pojazd w bezpiecznej odległości od innych pojazdów (15 m lub więcej).